



Artwork for Future Updates *with* Version 2.0 Concept Art & Specs

(Content subject to change)



FFXIV e042 タイ



FFXIV e044 拳法着装



e036 イービル装備



ルガディン

男性

女性

ミコッテ



FFXIV e037 戦士 装備



© 2010, 2011 SQUARE ENIX CO., LTD. All Rights Reserved.



■ オーディン



■ m851e001 ガルーダ



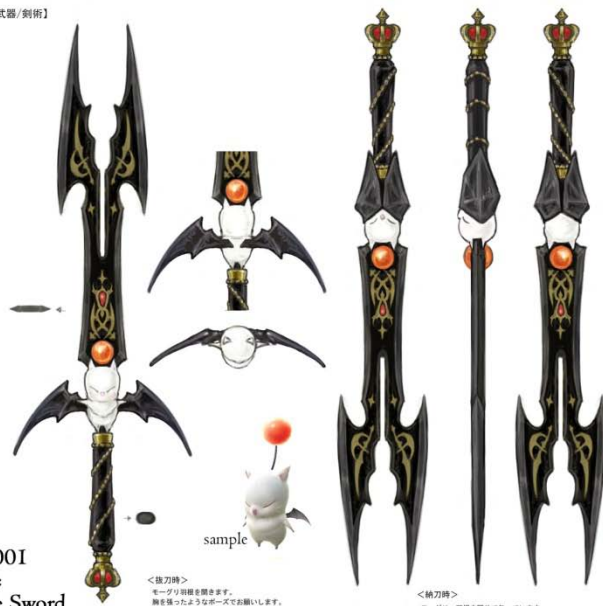
■ m853 リヴァイアサン



■ リヴァイアサン破壊部位



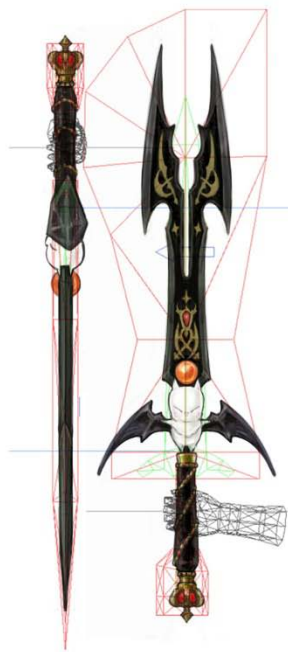
【モーグリ報酬武器/剣術】



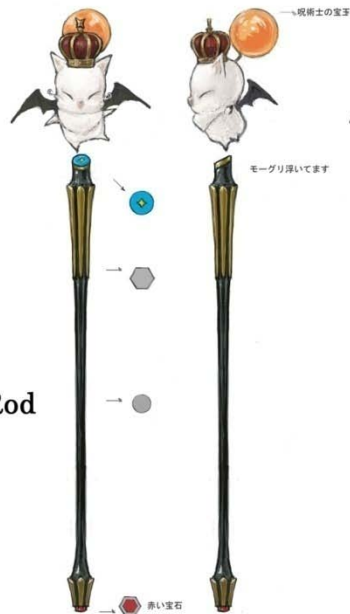
FFI4
w079e00I
Gladiator:
Mooglesword

<抜刀時>
モーグリ報酬を贈ります。
胸を張ったようなポーズでお願います。
「バット」と羽根を振って、「ピッ」と胸を伸ばした感じず。

<納刀時>
モーグリ、羽根を閉じて居っています。



※テンプレは抜刀時のイメージです（納刀時は回転するので仕様に収まります。）
モーグリは向き…抜刀時に顔が正面向きになるようお願いいたします。
骨を入れ、90度回転させることで、納刀時：背中向き、抜刀時：正面向きに。



FFI4
w298e00I
Thaumaturge:
Mooglerod

・モーグリは質感はマットな感じで。
・王冠部分はエナメルのリモージュボックスのような質感です。
・杖部分は漆塗りの質感です。

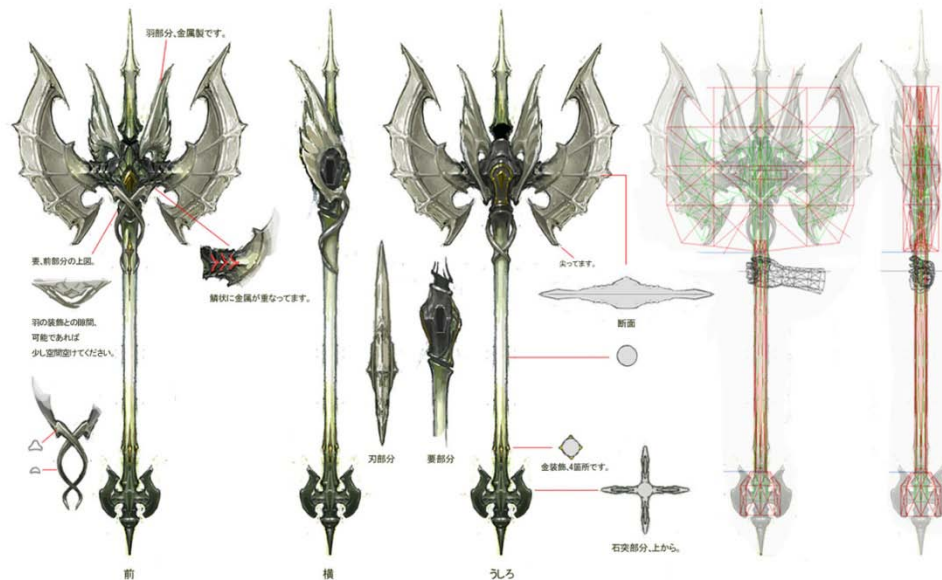


可能であれば羽根か宝玉部分を動かしてください。
・宝玉部分がゆらゆら揺れる。
・羽根がバタバタする
…などなど。

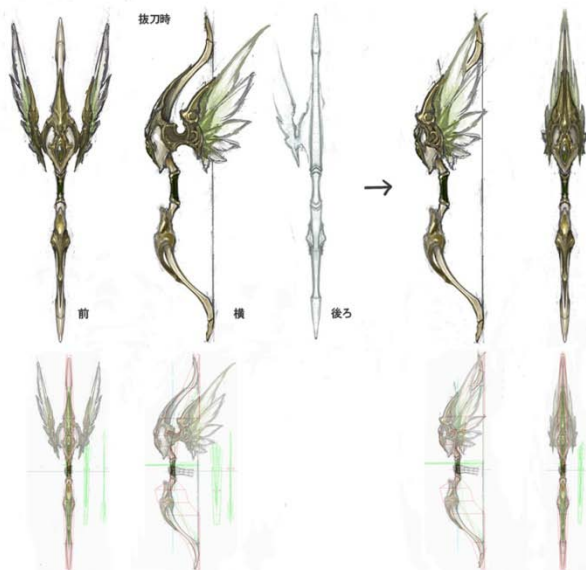


決定稿

FF14 w141e009 ガルーダ報酬(斧術) 決定稿



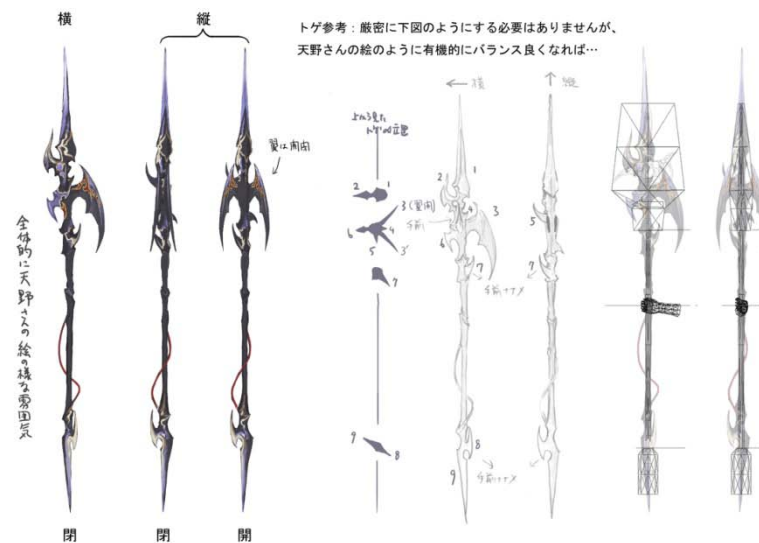
FFXIV w202e001 ガルーダ報酬(弓術) 決定稿

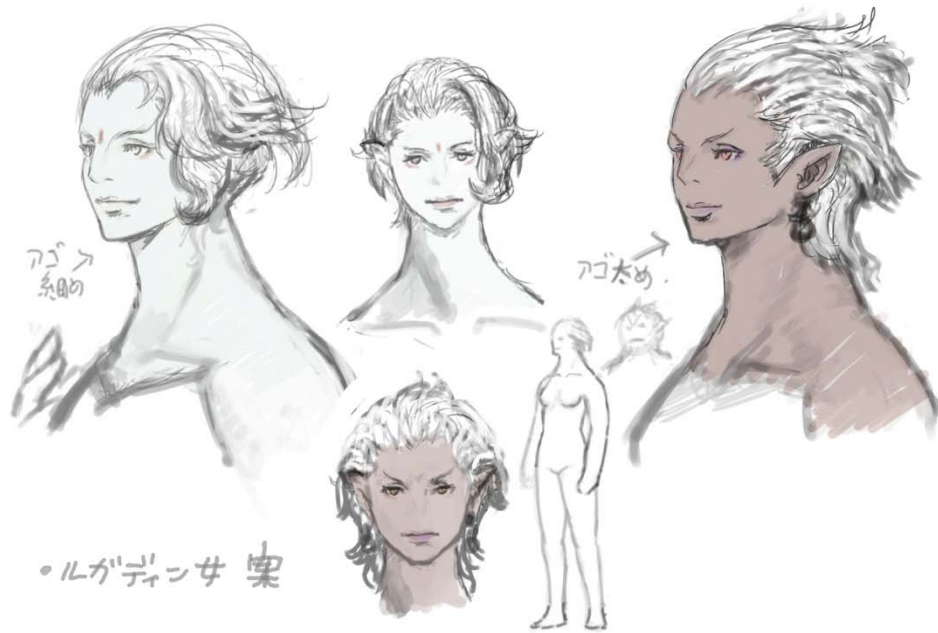


w226e003
ガルーダ報酬(弓術)矢筒



FFXIV w165e001 ジョブ専用武器：竜騎士槍 決定稿





•ミコッテ男 案



•ハイランダー女 案



•ミコッテ男 案



m047 キマイラ

●コンセプト
異なる攻撃をする3つの頭をつぶせ！

・EX1主首（ヤギ）
前方～右側範囲の静寂効果のあるプレスを吐く首。
突・耐震性が弱点。

・EX1右首（龍）
前方～左側範囲の引き寄せ効果のあるプレスを吐く首。
斬属性が弱点。



・頭（ライオン）
前方範囲の標準的なプレスを吐く首。
全ての首を破壊されると長時間のスタン状態になる。
打属性が弱点。



PC対比



●部位破壊

黒く紫色



全部位破壊状態

・尻尾
後方に人がいるときのみ影を使用する部位。

●バリエーション



配色イメージ

m050 ナイト

- コンセプト
コアを見つけ出してWSを止めろ！



コア

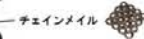


ダガー

PC対比



骨材



チェーンメイル

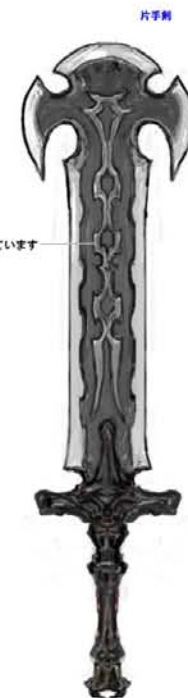


模様は盛り上がっています

●攻撃方法

- 近接攻撃
片手剣で攻撃
- 遠距離攻撃
ダガーを投げる

●バリエーション パーツ差し替え



片手剣

追加要素：バリエーション（強）のみ
グーバーの畜のようないメージ



m055 サイクロプス

- ・主属性：雷
- ・弱点属性：土
- ・主分類：獣族
- ・副分類：六肢獣
- ・感知方法：視覚
- ・移動タイプ：地上
- ・通常攻撃属性：物理（打）
- ・攻撃性：アクティブ



ゴールドとシルバーからなるサイクロプスネックレス
（穴から穿った装飾をつなぎあわせて作った装具）



トウバーツ
ライトニングスター（雷属性）



マキカニ一本クラブ



強：バリエーション（弱）はサイズを特長にしてください
1は10%の攻撃

●バリエーション



弱：ルーキー
新しいも
短い角



強：ベテラン
角がでるようになったも
大きく骨太になった角



PC対比

m906e001 サハギン



PC対比

IN NEW EORZEA

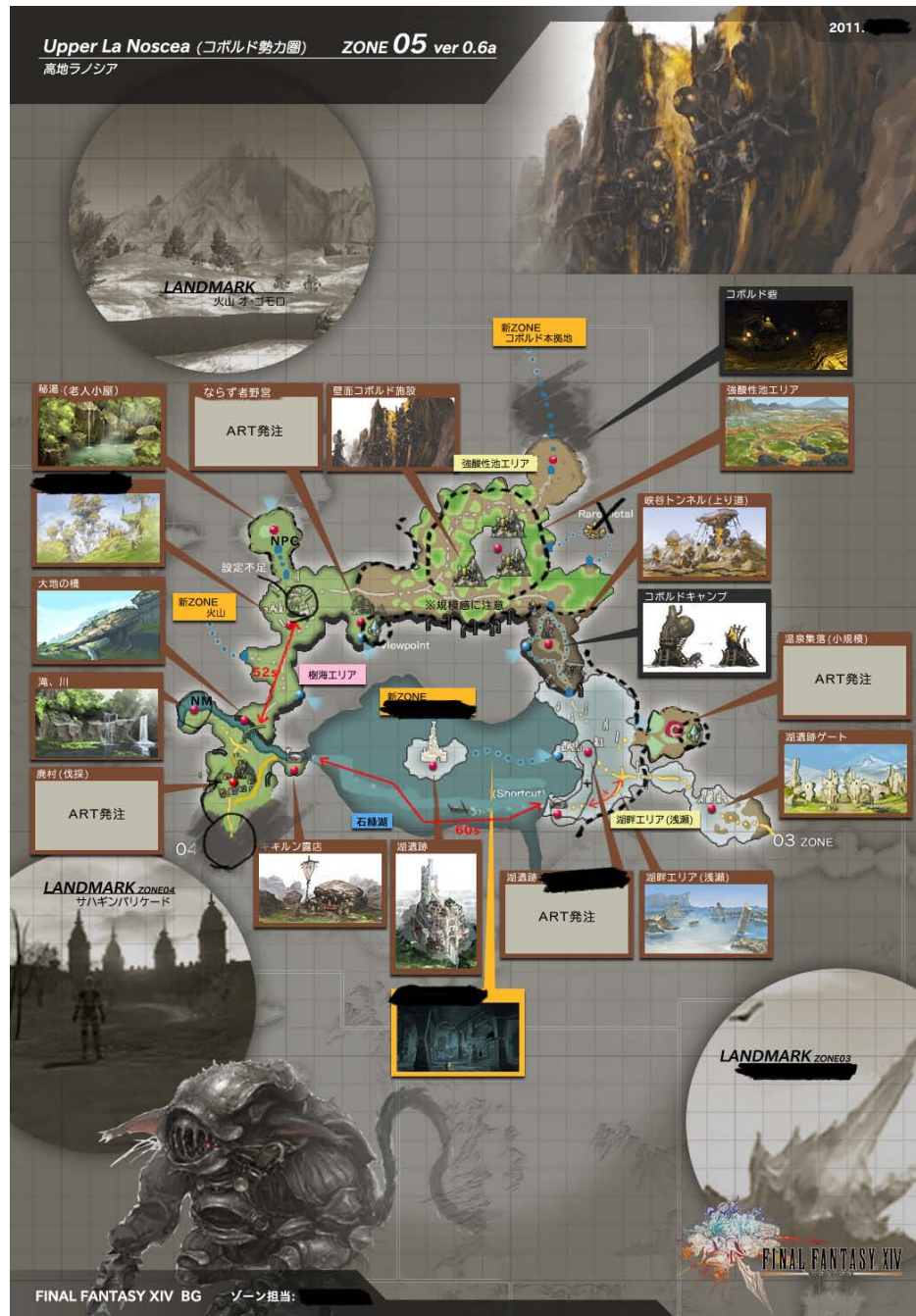
2011

森林FLD zone04 ver 0.9c



FINAL FANTASY XIV

BG ゾーン担当: [Redacted]



2011/

LANDMARK 帝国拠点

ART発注

ART発注

image

LANDMARK クリスタルタワー

帝国基地（内部にダンジョン）



帝国通信塔



帝国監視塔



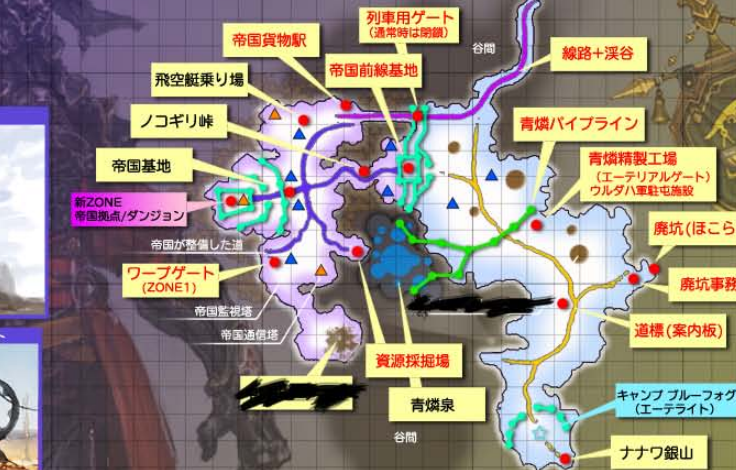
ワープゲート



帝国飛空艇（巡回飛行）



帝国資源採掘場



青燐精製工場

ART発注

青燐パイプライン

ART発注

廃坑事務所

ART発注

ナナワ鉱山

image

荒野FLD ZONE5 北ザナラン ver 0.8b

LANDMARK 帝国海上要塞

FINAL FANTASY XIV

LANDMARK





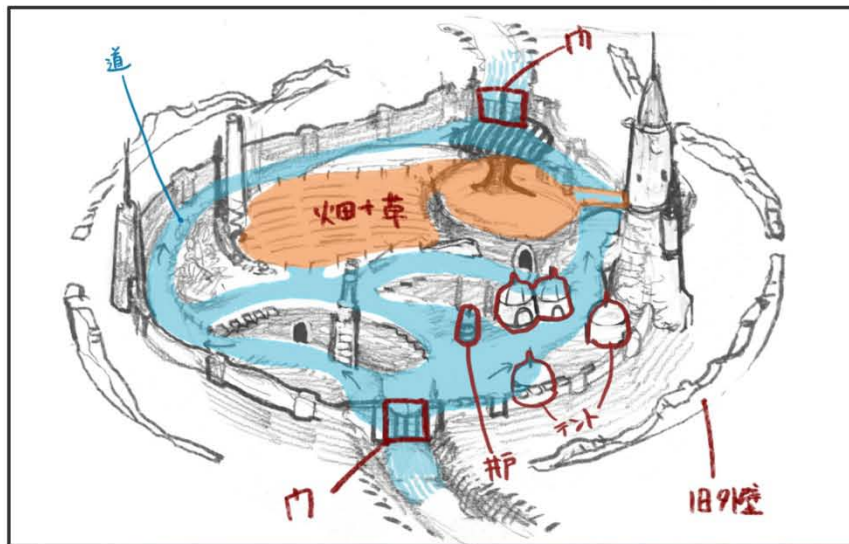
万年雪に覆われた山岳地帯
※画像は決定稿ではありません





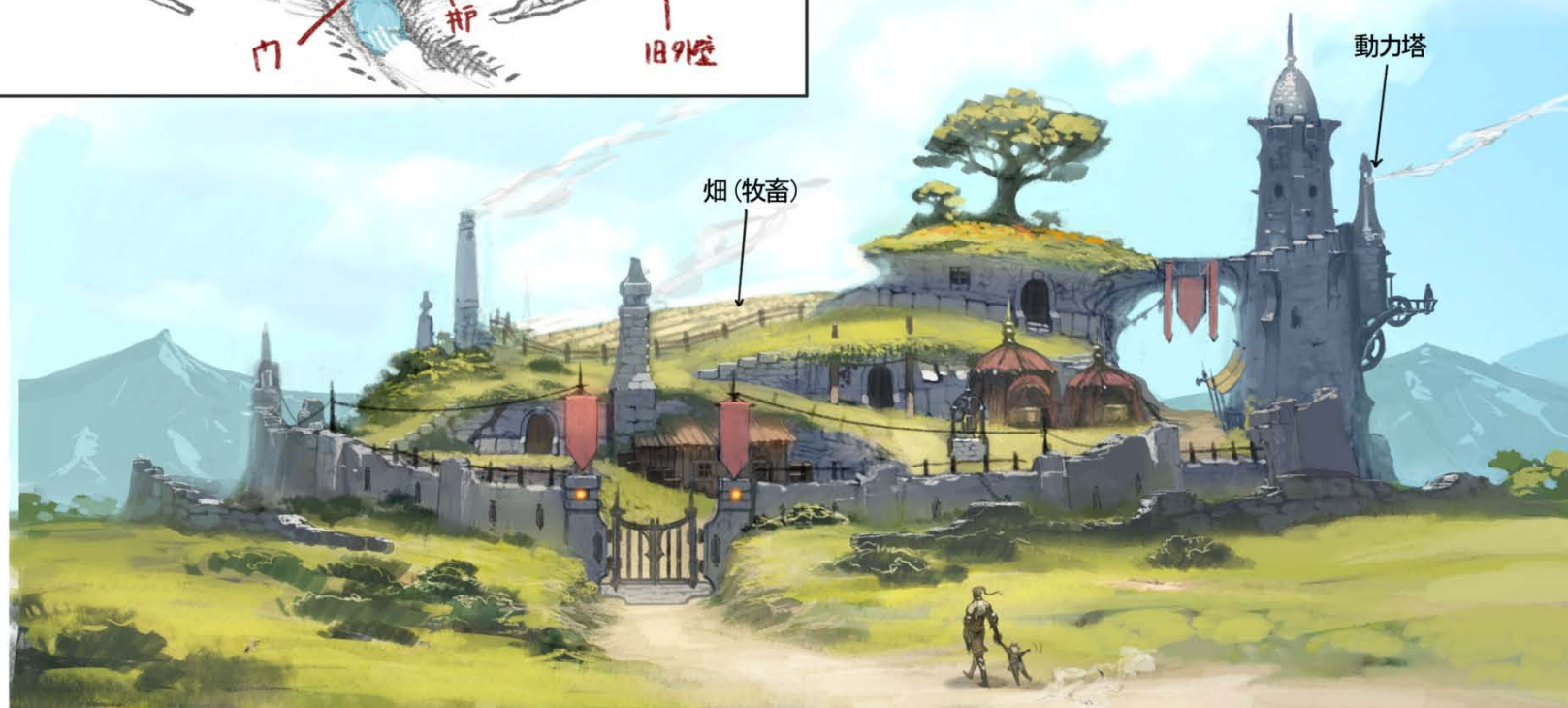


●鍾乳洞窟内のイクサル拠点



■小さい丘の集落

自給自足な小集落。



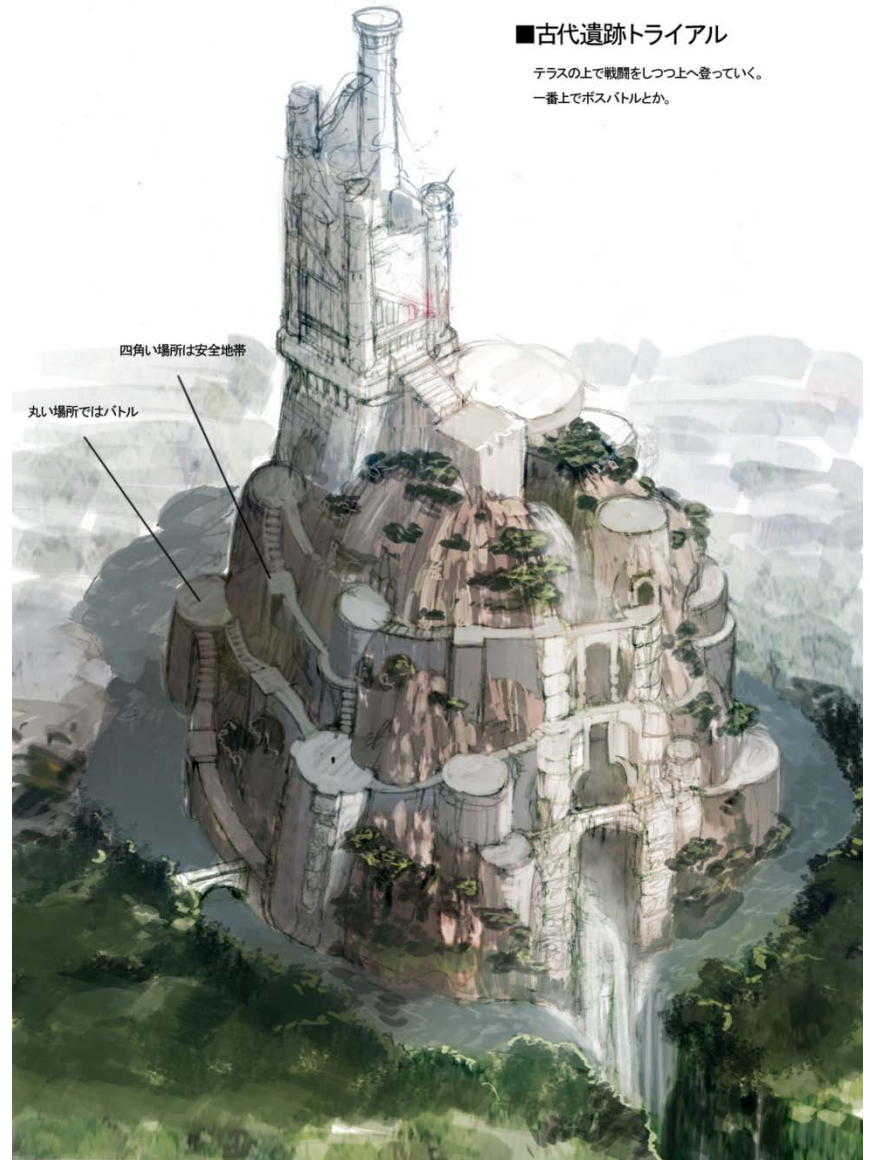
◆イクサル拠点

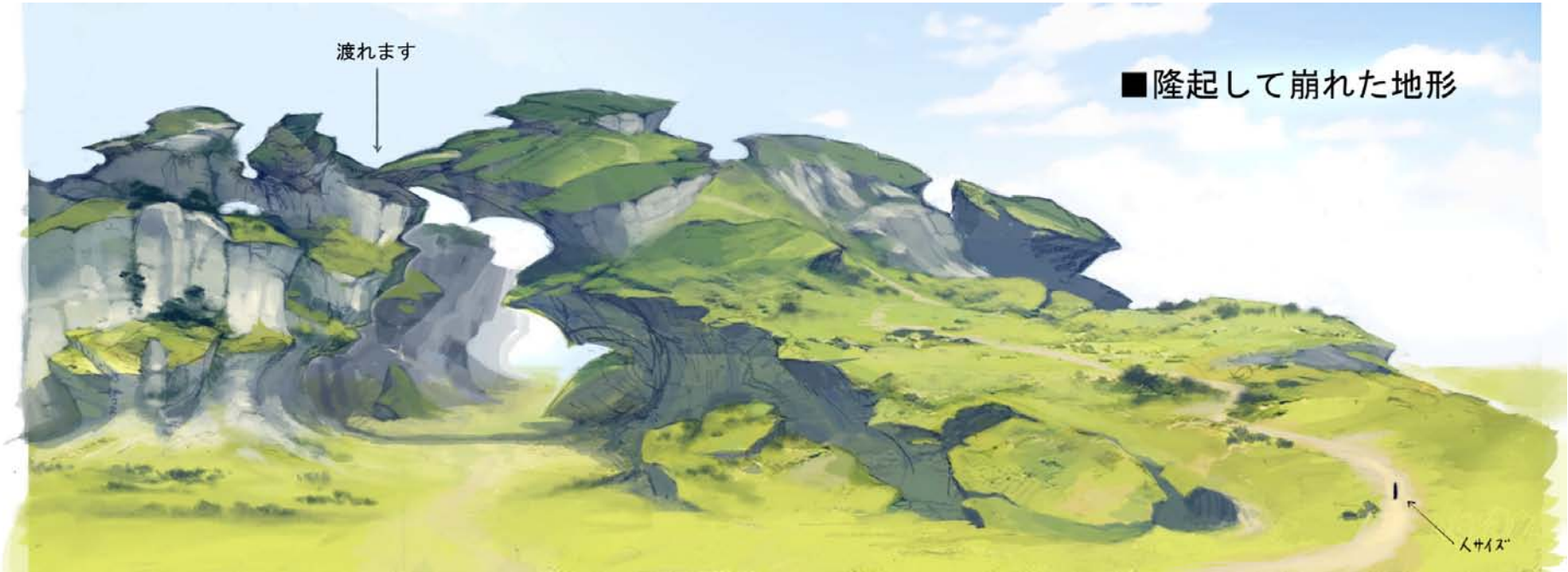


- 小型の気球のロープウェイで空中に浮遊しているイクサルの拠点や突き出た山の足場を渡り歩く。

■古代遺跡トライアル

テラスの上で戦闘をしつつ上へ登っていく。
一番上でボスバトルとか。







■ 僻地の店

※珍しいものを販売してるがたまにしか開店してないとか



■ 帝国拠点イメージ

・帝国・エオルゼア国境の関所。岩山を無理やりくりぬいて無理やり道を作ったというイメージ
帝国兵が少ないのは陸路が厳しいからとか

■帝国拠点・大





◆屋外通信塔
破壊して帝国の
作戦を妨害する。



◆帝国の公衆通信機
・帝国が常駐する地域などに設置されている。
・情報収集のクエストなどに利用できる？



■帝国軍前線基地
たまたま飛空艇に乗って帝国の戦いや機動隊に接するイメージ



ガレマール帝国拠点



花火等が上がって、賑やかな雰囲気

飛空艇



常にゆらゆらしています

■使えなくなったエーテライト

周りの地面ごと浮き上がった。

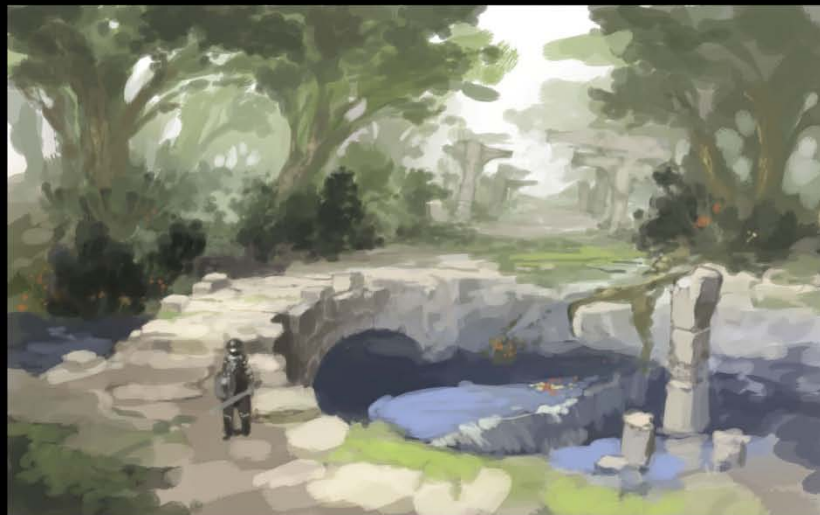
流れていかないように鎖でつないでいるが、使用はできない。

使用できないことを示すために色が赤くなっている





■ 森フィールド・遺跡を利用したルートイメージ



■ 森にできた段差

段差は木の根を伝ってこえられる



